

# MANDATORY INNOVATION

ปีงบประมาณ  
2567



**NSTA**  
สำนักงานนวัตกรรมแห่งชาติ

**ECONOMY INNOVATION**

# ทุนอุดหนุนโครงการนวัตกรรมที่จำเป็นต่อการพัฒนาประเทศ (Mandatory Grant) ประจำปีงบประมาณ 2567

## คืออะไร?

ทุนให้เปล่า (grant) แบบอุดหนุนบางส่วน (matching fund) สำหรับผู้ประกอบการที่ต้องการพัฒนาต้นแบบนวัตกรรม (prototype) ทดสอบประสิทธิภาพการใช้งาน (efficiency) ในสภาพแวดล้อมจริง (หรือใกล้เคียง) ก่อนและหลังออกสู่ตลาด ทดสอบตามมาตรฐานที่เกี่ยวข้อง และที่ปรึกษาสำหรับขับเคลื่อนการขยายธุรกิจ โดยต้นแบบดังกล่าวต้องมีความเป็นนวัตกรรมระดับประเทศขึ้นไป ในด้านผลิตภัณฑ์ (product) บริการ (service) หรือกระบวนการ (process) และสามารถสร้างผลกระทบเชิงเศรษฐกิจในอุตสาหกรรมเป้าหมายที่กำหนด (theme) ได้

### สาขาที่เปิดรับสมัคร



นวัตกรรมด้านอาหาร  
และผลไม้ไทยมูลค่าสูง  
เพื่อการส่งออก



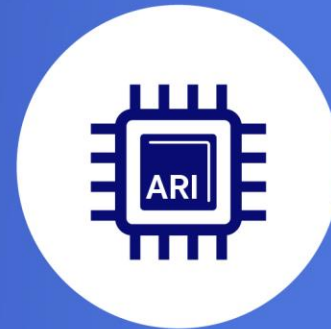
นวัตกรรม  
ด้านพืชและ  
สัตว์เศรษฐกิจ



เศรษฐกิจหมุนเวียนและ  
เศรษฐกิจคาร์บอนต่ำ  
(Circular and Low-  
Carbon Economy)



พลังงานสะอาด  
(Clean Energy)



ธุรกิจดิจิทัลที่ใช้  
เทคโนโลยีด้าน AI,  
Robotic, Immersive  
& IoT (ARI Tech)



ยานยนต์ไฟฟ้าและ  
เทคโนโลยีที่เกี่ยวข้อง  
(Electric Vehicle and  
Relevant Technologies)

# ความแตกต่าง ระหว่าง

**REGIONAL INNOVATION**  
BUSINESS PLATFORM

**MANDATORY INNOVATION**  
BUSINESS PLATFORM

## แพลตฟอร์มส่งเสริม ธุรกิจนวัตกรรมรายภูมิภาค

## แพลตฟอร์มส่งเสริมธุรกิจนวัตกรรม ที่จำเป็นต่อการพัฒนาประเทศ

เป็นนิติบุคคลที่จดทะเบียน  
ตามกฎหมาย

ประเด็น

เป็นนิติบุคคลที่จดทะเบียนตามกฎหมาย  
โดยกรรมการบริหารบริษัทต้องมีประสบการณ์  
ในอุตสาหกรรมเป้าหมาย ไม่น้อยกว่า 3 ปี

• ระดับภูมิภาคขึ้นไป  
• Incremental innovation

ระดับ  
ความเป็น  
นวัตกรรม

• ระดับประเทศขึ้นไป  
• Game Changer

• เศรษฐกิจชีวภาพ (Bioeconomy)  
• เศรษฐกิจการผลิตและการหมุนเวียน  
(Manufacturing and circular economy)  
• เศรษฐกิจบริการและแบ่งปัน  
(Sharing and service economy)

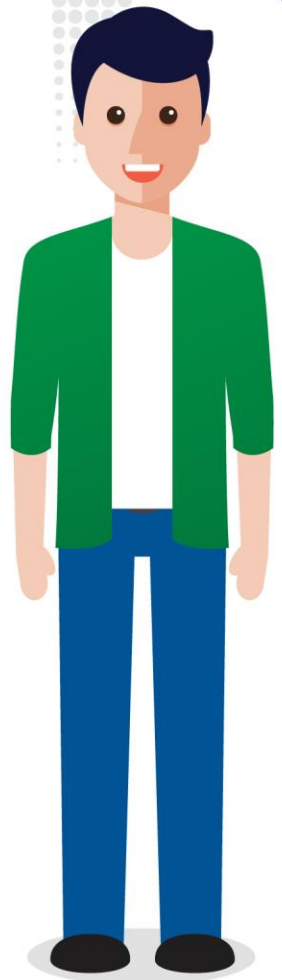
สาขา  
เป้าหมาย

ตามที่กำหนดในแต่ละปี

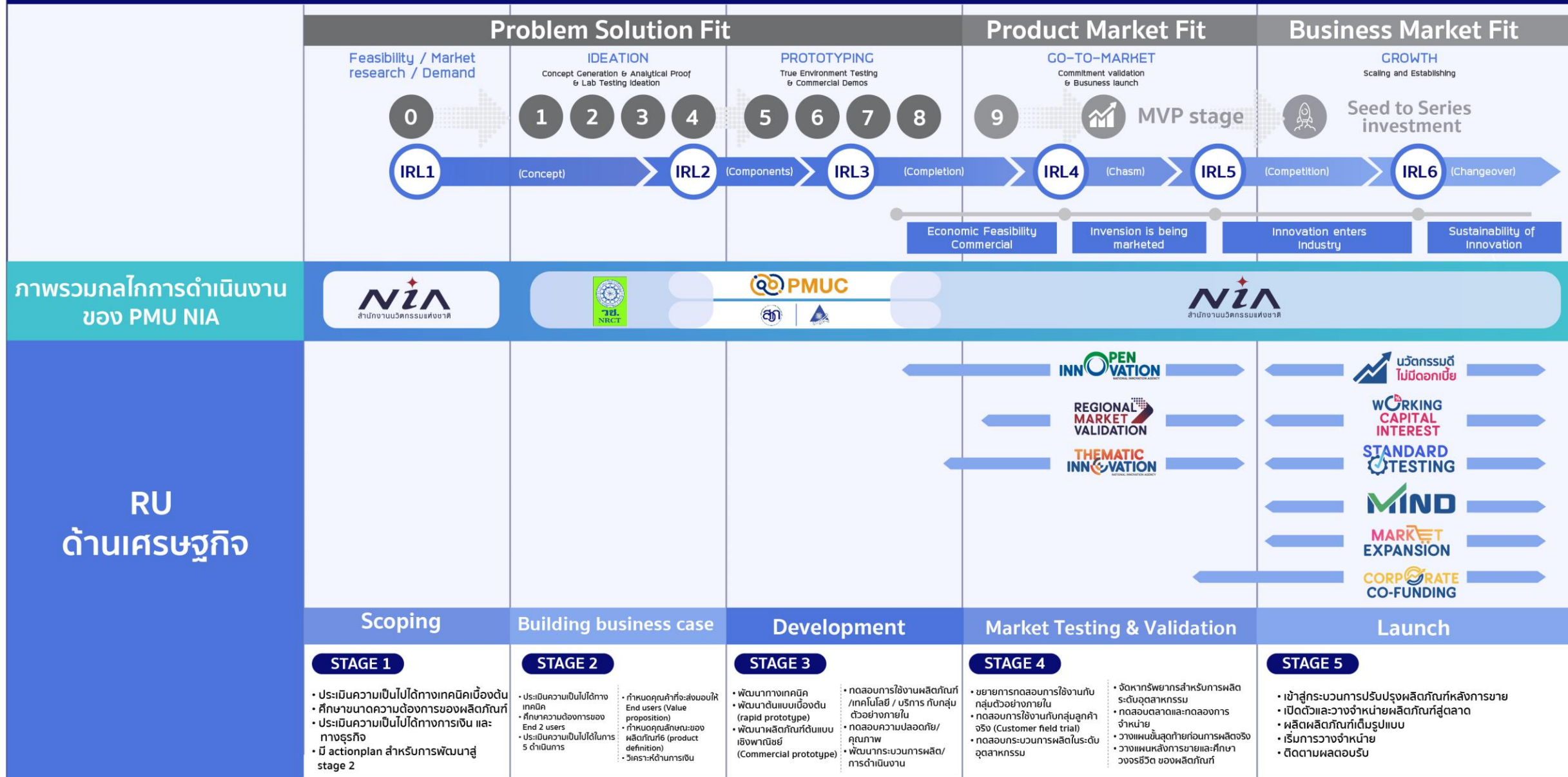
ช่วยยกระดับขีดความสามารถ  
ทางการแข่งขันของผู้รับทุน

ผลกระทบ  
ของโครงการ

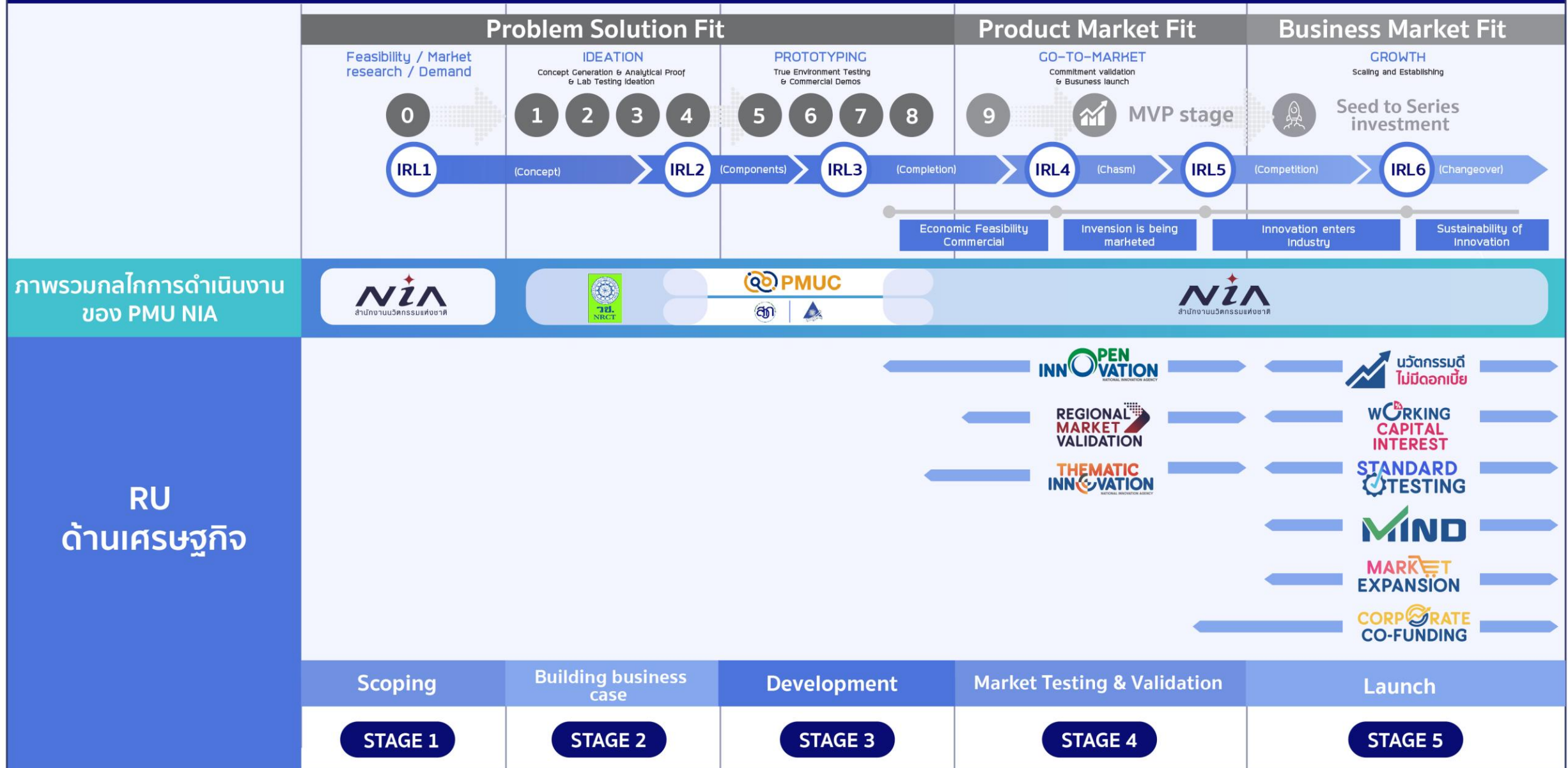
ช่วยยกระดับขีดความสามารถทางการแข่งขัน  
ให้กับอุตสาหกรรมเป้าหมาย โดยอาจมีลักษณะเป็น  
new product champion หรือ new growth engine  
หรือ enabling solution



# แนวทาง วิธีการ การผลักดันการนำผลงานวิจัยและนวัตกรรมไปใช้ประโยชน์ของ PMU NIA 67



# แนวทาง วิธีการ การผลักดันการนำผลงานวิจัยและนวัตกรรมไปใช้ประโยชน์ของ PMU NIA 67



## STAGE 1

- ประเมินความเป็นไปได้ทางเทคนิคเบื้องต้น
- ศึกษาขนาดความต้องการของผลิตภัณฑ์
- ประเมินความเป็นไปได้ทางการเงินและทางธุรกิจ
- มี actionplan สำหรับการพัฒนาสู่ stage 2

1

## STAGE 2

- ประเมินความเป็นไปได้ทางเทคนิค
- ศึกษาความต้องการของ End 2 users
- ประเมินความเป็นไปได้ในการ 5 ดำเนินการ
- กำหนดคุณค่าที่จะส่งมอบให้ Users (Value proposition)
- กำหนดคุณลักษณะของผลิตภัณฑ์ 6 (product definition)
- วิเคราะห์ด้านการเงิน

2

## STAGE 3

- พัฒนาการทางเทคนิค
- พัฒนาต้นแบบเบื้องต้น (rapid prototype)
- พัฒนาผลิตภัณฑ์ต้นแบบเชิงพาณิชย์ (Commercial prototype)
- ทดสอบการใช้งานผลิตภัณฑ์ /เทคโนโลยี/บริการกับกลุ่มตัวอย่างภายใน
- ทดสอบความปลอดภัย/คุณภาพ
- พัฒนาระบบการผลิต/การดำเนินงาน

3

## STAGE 4

- ขยายการทดสอบการใช้งานกับกลุ่ม ตัวอย่างภายใน
- ทดสอบการใช้งานกับกลุ่มลูกค้าจริง (Customer field trial)
- ทดสอบกระบวนการผลิตในระดับอุตสาหกรรม
- จัดหาทรัพยากรสำหรับการผลิตระดับอุตสาหกรรม
- ทดสอบตลาดและทดลองการจำหน่าย
- วางแผนขั้นสุดท้ายก่อนการผลิตจริง
- วางแผนหลังการขายและศึกษาวงจรชีวิต ของผลิตภัณฑ์

4

## STAGE 5

- เข้าสู่กระบวนการปรับปรุงผลิตภัณฑ์หลังการขาย
- เปิดตัวและวางจำหน่ายผลิตภัณฑ์สู่ตลาด
- เริ่มการวางจำหน่าย
- ติดตามผลตอบรับ

5

# กลไกการสนับสนุน (Mechanisms)

กลไก (Mechanisms)	ระยะโครงการที่สนับสนุน (Stage)	กรอบวงเงินที่สนับสนุน (Budget Framework)	หมวดค่าใช้จ่ายที่สนับสนุน (Use of Fund)	ผลที่ได้รับของกลไกการสนับสนุน (Outcome)
<p>กลไกการสนับสนุนทุนโครงการนวัตกรรมแบบมุ่งเป้า (Thematic Innovation)</p>	<p><b>STAGE 4</b></p> <p>ทดสอบความเป็นไปได้ทางการตลาด (Market Validation &amp; Testing)</p>	<ul style="list-style-type: none"> <li>• Matching Grant Max. 75% ของมูลค่าโครงการ</li> <li>• Max. 5,000,000 บาท ต่อ คค. ในระยะเวลาไม่เกิน 3 ปี</li> </ul>	<p>การทดสอบตลาด การปรับปรุงผลิตภัณฑ์ การประเมินความคุ้มค่าทางเศรษฐศาสตร์ และการลงทุน</p>	<p>ผลิตภัณฑ์/บริการ/กระบวนการนวัตกรรม</p> <p>รายได้/มูลค่าการนำไปใช้จริง</p> <p>ผลการทดสอบการจำหน่าย/ทดสอบตลาด</p>
<p>กลไกการสนับสนุนที่ปรึกษาเพื่อพัฒนานวัตกรรม (MIND)</p>	<p><b>STAGE 5</b></p> <p>การนำผลิตภัณฑ์หรือบริการเข้าสู่ตลาด (Launch &amp; Beyond)</p>	<ul style="list-style-type: none"> <li>• Technical Assistance Max. 50% ของมูลค่าโครงการ</li> <li>• Max. 1,000,000 บาท ต่อ คค. ในระยะเวลาไม่เกิน 1 ปี</li> </ul>	<p>การจ้างที่ปรึกษา การปรับปรุงกระบวนการดำเนินงานภายในองค์กรด้านกลยุทธ์ธุรกิจ การตลาด ทรัพย์สินทางปัญญา การบัญชี การเงินและการลงทุนการค้าระหว่างประเทศ</p>	<p>รายได้/มูลค่าการนำไปใช้จริง</p> <p>การปรับปรุงกระบวนการดำเนินธุรกิจหลังการจำหน่ายสินค้า/บริการนวัตกรรม</p>
<p>กลไกการสนับสนุนการพัฒนามาตรฐานสำหรับธุรกิจนวัตกรรม (Standard Testing)</p>	<p><b>STAGE 5</b></p> <p>การนำผลิตภัณฑ์หรือบริการเข้าสู่ตลาด (Launch &amp; Beyond)</p>	<ul style="list-style-type: none"> <li>• Matching Grant Max. 50% ของมูลค่าโครงการ</li> <li>• Max. 1,500,000 บาท ต่อ คค. ในระยะเวลาไม่เกิน 1 ปี</li> </ul>	<p>การจ้างที่ปรึกษา การปรับปรุงพัฒนากระบวนการผลิตและผลิตภัณฑ์ การวิเคราะห์ทดสอบเพื่อขอขึ้นทะเบียนการตรวจประเมินและขอรับรองมาตรฐาน</p>	<p>การขึ้นทะเบียนผลิตภัณฑ์ใหม่ในตลาดเป้าหมาย</p> <p>มาตรฐานใหม่/มาตรฐานสถานที่ผลิตใหม่ของตลาดเป้าหมายใหม่</p>
<p>กลไกการขยายธุรกิจนวัตกรรม (Market Expansion)</p>	<p><b>STAGE 5</b></p> <p>การนำผลิตภัณฑ์หรือบริการเข้าสู่ตลาด (Launch &amp; Beyond)</p>	<ul style="list-style-type: none"> <li>• Technical Assistance Max. 50% หรือ 100% ของมูลค่าโครงการ</li> <li>• Max. 2,000,000 บาท ต่อ คค. ในระยะเวลาไม่เกิน 1 ปี</li> </ul>	<p>การดำเนินงานทดสอบใช้งานในกลุ่มลูกค้าเป้าหมาย พร้อมกับการประเมินความคุ้มค่าทางเศรษฐศาสตร์และการดำเนินธุรกิจ</p>	<p>เกิดการใช้งานในกลุ่มลูกค้าเป้าหมาย พร้อมกับการประเมินความคุ้มค่าทางเศรษฐศาสตร์และการดำเนินธุรกิจ</p>
<p>กลไกสนับสนุนดอกเบี้ยบางส่วนเพื่อเสริมสภาพคล่อง (Matching Interest for Working Capital)</p>	<p><b>STAGE 5</b></p> <p>การนำผลิตภัณฑ์หรือบริการเข้าสู่ตลาด (Launch &amp; Beyond)</p>	<ul style="list-style-type: none"> <li>• Matching Grant Max. 75% ของดอกเบี้ยและค่าธรรมเนียมที่เกิดขึ้น</li> <li>• Max. 1,500,000 บาท ต่อ คค. ในระยะเวลาไม่เกิน 1 ปี</li> </ul>	<p>การเพิ่มสภาพคล่องเพื่อการเติบโตของธุรกิจฐานนวัตกรรม</p>	<p>สภาพคล่องทางการเงินเพื่อการเติบโตของธุรกิจฐานนวัตกรรม</p>
<p>กลไกการสนับสนุนผู้ประกอบการธุรกิจเทคโนโลยีและนวัตกรรมโดยมีโอกาสเติบโตและขยายตลาดโดยการร่วมมือจากแหล่งทุนภาครัฐและเอกชน (Corporate Co-funding)</p>	<p><b>STAGE 5</b></p> <p>การนำผลิตภัณฑ์หรือบริการเข้าสู่ตลาด (Launch &amp; Beyond)</p>	<ul style="list-style-type: none"> <li>• Recoverable Grant Max. 100% ของมูลค่าการลงทุน*</li> <li>• Max. 10,000,000 บาท ต่อ คค. ในระยะเวลาไม่เกิน 5 ปี</li> </ul>	<p>กิจกรรมเกี่ยวเนื่องกับการพัฒนาธุรกิจให้เติบโต เช่น การพัฒนาผลิตภัณฑ์ การตลาด การเพิ่มกำลังการผลิต การขยายทีม การจัดการทรัพย์สินทางปัญญา *เฉพาะนักลงทุนที่ผ่านการรับรอง</p>	<p>เกิดการลงทุนเพิ่มผ่านกลไกการร่วมลงทุน เพื่อขยายการเติบโตของธุรกิจ</p>
<p>กลไกนวัตกรรมดี.. ไม่มีดอกเบี้ย (Zero Loan Interest)</p>	<p><b>STAGE 5</b></p> <p>การนำผลิตภัณฑ์หรือบริการเข้าสู่ตลาด (Launch &amp; Beyond)</p>	<ul style="list-style-type: none"> <li>• Recoverable Grant Max. 100% ของมูลค่าดอกเบี้ย</li> <li>• Max. 5,000,000 บาท ต่อ คค. ในระยะเวลาไม่เกิน 3 ปี</li> </ul>	<p>การขยายผลิตภัณฑ์หรือบริการสู่เชิงพาณิชย์</p>	<p>เกิดการลงทุนเพิ่มผ่านกลไกสินเชื่อธนาคาร เพื่อขยายการเติบโตของธุรกิจ</p>

# กลไกการสนับสนุน (Mechanisms)

กลไก (Mechanisms)	ระยะโครงการที่สนับสนุน (Stage)	กรอบวงเงินที่สนับสนุน (Budget Framework)	หมวดค่าใช้จ่ายที่สนับสนุน (Use of Fund)	ธุรกิจนวัตกรรมเป้าหมาย (Focused Sectors)
<p>กลไกการสนับสนุนทุนโครงการนวัตกรรมแบบมุ่งเป้า (Thematic Innovation)</p>	<p><b>STAGE 4</b></p> <p>ทดสอบความเป็นไปได้ทางการตลาด (Market Validation &amp; Testing)</p>	<ul style="list-style-type: none"> <li>• Matching Grant Max. 75% ของมูลค่าโครงการ</li> <li>• Max. 5,000,000 บาท ต่อ คค. ในระยะเวลาไม่เกิน 3 ปี</li> </ul>	<p>การทดสอบตลาด การปรับปรุงผลิตภัณฑ์ การประเมินความคุ้มค่าทางเศรษฐศาสตร์ และการลงทุน</p>	
<p>กลไกการสนับสนุนที่ปรึกษาเพื่อพัฒนานวัตกรรม (MIND)</p>	<p><b>STAGE 5</b></p> <p>การนำผลิตภัณฑ์หรือบริการเข้าสู่ตลาด (Launch &amp; Beyond)</p>	<ul style="list-style-type: none"> <li>• Technical Assistance Max. 50% ของมูลค่าโครงการ</li> <li>• Max. 1,000,000 บาท ต่อ คค. ในระยะเวลาไม่เกิน 1 ปี</li> </ul>	<p>การจ้างที่ปรึกษา การปรับปรุงกระบวนการดำเนินงานภายในองค์กรด้านกลยุทธ์ธุรกิจ การตลาด ทรัพย์สินทางปัญญา การบัญชี การเงินและการลงทุนการค้าระหว่างประเทศ</p>	
<p>กลไกการสนับสนุนการพัฒนามาตรฐานสำหรับธุรกิจนวัตกรรม (Standard Testing)</p>	<p><b>STAGE 5</b></p> <p>การนำผลิตภัณฑ์หรือบริการเข้าสู่ตลาด (Launch &amp; Beyond)</p>	<ul style="list-style-type: none"> <li>• Matching Grant Max. 50% ของมูลค่าโครงการ</li> <li>• Max. 1,500,000 บาท ต่อ คค. ในระยะเวลาไม่เกิน 1 ปี</li> </ul>	<p>การจ้างที่ปรึกษา การปรับปรุงพัฒนากระบวนการผลิตและผลิตภัณฑ์ การวิเคราะห์ทดสอบเพื่อขอขึ้นทะเบียน การตรวจประเมินและขอรับรองมาตรฐาน</p>	
<p>กลไกการขยายธุรกิจนวัตกรรม (Market Expansion)</p>	<p><b>STAGE 5</b></p> <p>การนำผลิตภัณฑ์หรือบริการเข้าสู่ตลาด (Launch &amp; Beyond)</p>	<ul style="list-style-type: none"> <li>• Technical Assistance Max. 50% หรือ 100% ของมูลค่าโครงการ</li> <li>• Max. 2,000,000 บาท ต่อ คค. ในระยะเวลาไม่เกิน 1 ปี</li> </ul>	<p>การดำเนินงานทดสอบใช้งานในกลุ่มลูกค้าเป้าหมาย พร้อมกับการประเมินความคุ้มค่าทางเศรษฐศาสตร์และการดำเนินธุรกิจ</p>	
<p>กลไกสนับสนุนดอกเบี้ยบางส่วนเพื่อเสริมสภาพคล่อง (Matching Interest for Working Capital)</p>	<p><b>STAGE 5</b></p> <p>การนำผลิตภัณฑ์หรือบริการเข้าสู่ตลาด (Launch &amp; Beyond)</p>	<ul style="list-style-type: none"> <li>• Matching Grant Max. 75% ของดอกเบี้ยและค่าธรรมเนียมที่เกิดขึ้น</li> <li>• Max. 1,500,000 บาท ต่อ คค. ในระยะเวลาไม่เกิน 1 ปี</li> </ul>	<p>การเพิ่มสภาพคล่องเพื่อการเติบโตของธุรกิจฐานนวัตกรรม</p>	
<p>กลไกการสนับสนุนผู้ประกอบการธุรกิจเทคโนโลยีและนวัตกรรมได้มีโอกาสเติบโตและขยายตลาดโดยการร่วมมือจากแหล่งทุนภาครัฐและเอกชน (Corporate Co-funding)</p>	<p><b>STAGE 5</b></p> <p>การนำผลิตภัณฑ์หรือบริการเข้าสู่ตลาด (Launch &amp; Beyond)</p>	<ul style="list-style-type: none"> <li>• Recoverable Grant Max. 100% ของมูลค่าการลงทุน*</li> <li>• Max. 10,000,000 บาท ต่อ คค. ในระยะเวลาไม่เกิน 5 ปี</li> </ul>	<p>กิจกรรมเกี่ยวเนื่องกับการพัฒนาธุรกิจให้เติบโต เช่น การพัฒนาผลิตภัณฑ์ การตลาด การเพิ่มกำลังการผลิต การขยายทีม การจัดการทรัพย์สินทางปัญญา *เฉพาะนักลงทุนที่ผ่านการรับรอง</p>	
<p>กลไกนวัตกรรมดี..ไม่มีดอกเบี้ย (Zero Loan Interest)</p>	<p><b>STAGE 5</b></p> <p>การนำผลิตภัณฑ์หรือบริการเข้าสู่ตลาด (Launch &amp; Beyond)</p>	<ul style="list-style-type: none"> <li>• Recoverable Grant Max. 100% ของมูลค่าดอกเบี้ย</li> <li>• Max. 5,000,000 บาท ต่อ คค. ในระยะเวลาไม่เกิน 3 ปี</li> </ul>	<p>การขยายผลิตภัณฑ์หรือบริการสู่เชิงพาณิชย์</p>	



## คืออะไร?

- ทุนอุดหนุนสมทบบางส่วน (Matching Grant) ในสัดส่วนไม่เกินร้อยละ 75 ของมูลค่าโครงการ คิดเป็นมูลค่าการสนับสนุนไม่เกิน 5,000,000 บาทต่อโครงการ **ในระยะเวลาไม่เกิน 3 ปี**
- สำหรับการทดสอบความเป็นไปได้ทางการตลาดของผลิตภัณฑ์หรือบริการนวัตกรรม การปรับปรุงผลิตภัณฑ์หรือบริการนวัตกรรมให้ตอบโจทย์ตลาดเป้าหมายมากขึ้น การประเมินความคุ้มค่าทางเศรษฐศาสตร์และการลงทุน เป็นต้น

## สิ่งที่ต้องส่งมอบ

- ผลการทดสอบความเป็นไปได้ทางการตลาดในกลุ่มลูกค้าเป้าหมาย
- ผลการทดสอบการใช้งานจริงและรายได้ที่เกิดจากโครงการ
- ผลการประเมินความคุ้มค่าทางเศรษฐศาสตร์และการลงทุน

## เหมาะกับใคร?

วิสาหกิจฐานนวัตกรรมที่มีผลิตภัณฑ์หรือบริการในที่พร้อมทดสอบความเป็นไปได้ทางการตลาด

### Stage 4 - Market Validation and Testing

#### หมวดค่าใช้จ่ายที่สนับสนุน

หมวดค่าใช้จ่ายที่สนับสนุน	สัดส่วนการสนับสนุนของ NIA
1. หมวดค่าวัตถุดิบ/ค่าวัสดุอุปกรณ์ เช่น ค่าวัสดุอุปกรณ์สำหรับปรับปรุงผลิตภัณฑ์/ทดสอบตลาด	Max. 50%
2. หมวดค่าใช้จ่ายในการดำเนินงาน เช่น ค่าจ้างออกแบบบรรจุภัณฑ์	Max. 100%
3. หมวดค่าวิเคราะห์ทดสอบ เช่น ค่าทดสอบการยอมรับของกลุ่มลูกค้าเป้าหมาย	Max. 100%
4. หมวดค่าตอบแทน เช่น ค่าตอบแทนที่ปรึกษาด้านการตลาด	Max. 100%
5. หมวดค่าถ่ายทอดเทคโนโลยี	Max. 50%
<b>รวม</b>	<b>Max. 75% Max. 5 ล้านบาท</b>

Max. 40% ของมูลค่าการสนับสนุน

## คืออะไร?

- ทุนอุดหนุนสมทบบางส่วน (Matching Grant) ในสัดส่วนไม่เกินร้อยละ 50 ของมูลค่าโครงการ คิดเป็นมูลค่าการสนับสนุนไม่เกิน 1,000,000 บาทต่อโครงการ **ในระยะเวลาไม่เกิน 1 ปี**
- สำหรับการจ้างที่ปรึกษา การปรับปรุงกระบวนการดำเนินงานภายในองค์กรด้านกลยุทธ์ ธุรกิจ การตลาด ทรัพย์สินทางปัญญา การบัญชี การเงินและการลงทุน การค้าระหว่างประเทศ

## สิ่งที่ต้องส่งมอบ

- รายงานผลการดำเนินงานของที่ปรึกษา
- ผลการนำรายงานที่ปรึกษาไปปฏิบัติจริง
- รายงานผลรายได้ที่เกิดขึ้นจากการดำเนินโครงการ

## เหมาะกับใคร?

วิสาหกิจฐานนวัตกรรมที่มีผลิตภัณฑ์หรือบริการที่จำหน่ายเชิงพาณิชย์อยู่แล้ว และต้องการเข้าถึงบริการที่ปรึกษาด้านการเติบโตทางธุรกิจ

### Stage 5 – Launch and Beyond

#### หมวดค่าใช้จ่ายที่สนับสนุน

หมวดค่าใช้จ่ายที่สนับสนุน	สัดส่วนการสนับสนุนของ NIA
<b>1. หมวดค่าวัตถุดิบ/ค่าวัสดุอุปกรณ์</b> เช่น ค่าปรับปรุงกระบวนการจัดการในองค์กร	Max. 50%
<b>2. หมวดค่าใช้จ่ายในการดำเนินงาน</b> เช่น ค่าตอบแทนที่ปรึกษาด้านกลยุทธ์ธุรกิจ การตลาด ทรัพย์สินทางปัญญา การบัญชี การเงินและการลงทุน การค้าระหว่างประเทศ	Max. 50%
<b>รวม</b>	Max. 50% Max. 1.0 ล้านบาท

## คืออะไร?

- ทุนอุดหนุนสมทบบางส่วน (Matching Grant) ในสัดส่วนไม่เกินร้อยละ 50 ของมูลค่าโครงการ คิดเป็นมูลค่าการสนับสนุนไม่เกิน 1,500,000 บาทต่อโครงการ **ในระยะเวลาไม่เกิน 1 ปี**
- สำหรับการจ้างที่ปรึกษาการปรับปรุงกระบวนการดำเนินงานภายในองค์กร การวิเคราะห์ทดสอบการทวนสอบและประเมินผลเพื่อขอขึ้นทะเบียนผลิตภัณฑ์หรือขอรับรองมาตรฐานที่สำคัญต่อการเติบโตทางธุรกิจ

## สิ่งที่ต้องส่งมอบ

- ผลการขอขึ้นทะเบียนผลิตภัณฑ์ และ/หรือ การขอรับรองมาตรฐาน
- รายงานผลรายได้ที่เกิดขึ้นจากการดำเนินโครงการ

## เหมาะกับใคร?

วิสาหกิจฐานนวัตกรรมที่มีผลิตภัณฑ์หรือบริการที่จำหน่ายเชิงพาณิชย์อยู่แล้ว และต้องการขอขึ้นทะเบียนผลิตภัณฑ์ในตลาดเป้าหมาย และ/หรือ ขอรับรองมาตรฐานที่เกี่ยวข้อง เพื่อเปิดตลาดใหม่ และ/หรือ เพิ่มขีดความสามารถทางการแข่งขันในตลาดเดิม

### Stage 5 – Launch and Beyond

### หมวดค่าใช้จ่ายที่สนับสนุน

หมวดค่าใช้จ่ายที่สนับสนุน	สัดส่วนการสนับสนุนของ NIA
<b>1. หมวดค่าวัตถุดิบ/ค่าวัสดุอุปกรณ์</b> เช่น ค่าวัสดุอุปกรณ์ที่ใช้ในการประกอบการขอขึ้นทะเบียนผลิตภัณฑ์ หรือการขอรับรองมาตรฐานที่เกี่ยวข้อง	Max. 50%
<b>2. หมวดค่าใช้จ่ายในการดำเนินงาน</b> เช่น ค่าปรับปรุงและพัฒนากระบวนการการผลิต ผลิตภัณฑ์ และสถานที่ผลิต ค่าธรรมเนียมการขอขึ้นทะเบียนผลิตภัณฑ์ ค่าธรรมเนียมการขอรับรองมาตรฐาน ค่าจ้างผู้ตรวจประเมิน	Max. 100%
<b>3. หมวดค่าวิเคราะห์ทดสอบ</b> เช่น ค่าวิเคราะห์ทดสอบคุณสมบัติของผลิตภัณฑ์ ค่าตรวจประเมินสถานที่ผลิตและกระบวนการผลิต	Max. 100%
<b>4. หมวดค่าตอบแทน</b> เช่น ค่าตอบแทนที่ปรึกษาด้านการขึ้นทะเบียนผลิตภัณฑ์และการขอรับรองมาตรฐานที่เกี่ยวข้อง	Max. 100%
<b>รวม</b>	Max. 50% Max. 1.5 ล้านบาท

### คืออะไร?

- ทุนสนับสนุนการทดสอบนวัตกรรมในกลุ่มลูกค้าเป้าหมาย โดยสนับสนุนในสัดส่วนร้อยละ 100 กับกลุ่มลูกค้าภาครัฐ และสนับสนุนในสัดส่วนร้อยละ 50 กับกลุ่มลูกค้าภาคเอกชน คิดเป็นมูลค่าการสนับสนุนไม่เกิน 2,000,000 บาทต่อโครงการ ในระยะเวลาไม่เกิน 1 ปี
- สำหรับการขยายธุรกิจสู่เชิงพาณิชย์ของธุรกิจฐานนวัตกรรมในกลุ่มลูกค้าเป้าหมายพร้อมกับการประเมินความคุ้มค่าทางทางเศรษฐศาสตร์และความเป็นไปได้ในการดำเนินธุรกิจ

### สิ่งที่ต้องส่งมอบ

- รายได้ที่เกิดจากโครงการ
- รายงานผลการทดสอบในหน่วยงานเป้าหมาย
- (สำเนา) อนุมัติ P/O จากหน่วยงานเป้าหมายที่ร่วมโครงการ
- ผลการประเมินความคุ้มค่าทางเศรษฐศาสตร์และการลงทุน

### เหมาะกับใคร?

วิสาหกิจฐานนวัตกรรมที่มีผลิตภัณฑ์หรือบริการที่พร้อมจะเข้าสู่ตลาด หรืออยู่ในตลาดเรียบร้อยแล้ว และต้องการขยายการสู่เชิงพาณิชย์หรือขยายการตลาด

### Stage 5 – Launch and Beyond

#### หมวดค่าใช้จ่ายที่สนับสนุน

หมวดค่าใช้จ่ายที่สนับสนุน	สัดส่วนการสนับสนุนของ NIA
1. การดำเนินงานทดสอบ ใช้งานในหน่วยงานรัฐ	Max. 100%
2. การดำเนินงานทดสอบ ใช้งานในหน่วยงานเอกชน	Max. 50%
รวม	Max. 50% หรือ 100% Max. 2 ล้านบาท

# กลไกสนับสนุนดอกเบี้ยบางส่วนเพื่อเสริมสภาพคล่อง (Matching Interest for Working Capital)

## คืออะไร?

- ทุนอุดหนุนสมทบบางส่วน (Matching Grant) ในสัดส่วนไม่เกินร้อยละ 75 ของมูลค่าดอกเบี้ยและค่าธรรมเนียม คิดเป็นมูลค่าการสนับสนุนไม่เกิน 1,500,000 บาทต่อโครงการ ในระยะเวลาไม่เกิน 1 ปี
- สภาพคล่องเพื่อการเติบโตของธุรกิจฐานนวัตกรรม

## สิ่งที่ต้องส่งมอบ

- รายได้ที่เกิดจากโครงการ
- ผลการประเมินความคุ้มค่าทางเศรษฐศาสตร์และการลงทุน

## เหมาะกับใคร?

วิสาหกิจฐานนวัตกรรมที่มีผลิตภัณฑ์หรือบริการที่พร้อมจะเข้าสู่ตลาด หรืออยู่ในตลาดเรียบร้อยแล้ว และต้องการเพิ่มสภาพคล่องทางการเงิน

### Stage 5 – Launch and Beyond

### หมวดค่าใช้จ่ายที่สนับสนุน

หมวดค่าใช้จ่ายที่สนับสนุน	สัดส่วนการสนับสนุนของ NIA
1. ดอกเบี้ยสินเชื่อทุกประเภท	Max. 100%
2. ค่าธรรมเนียมค้ำประกันจาก บสย.	Max. 100%
3. ดอกเบี้ยที่เกิดจากการระดมทุนคราวด์ฟันดิ้ง	Max. 100%
ในรูปแบบการออกหุ้นกู้ (Debt Crowdfunding) ผ่านผู้ให้บริการระบบคราวด์ฟันดิ้ง ที่ได้รับความเห็นชอบจาก ก.ล.ด.	
<b>รวม</b>	<b>Max. 75% Max. 1.5 ล้านบาท</b>

## คืออะไร?

- ทุนอุดหนุนสมทบกำหนดเงื่อนไขการส่งคืนเมื่อโครงการประสบความสำเร็จเชิงพาณิชย์ (recoverable grant) แก่ผู้ประกอบการเทคโนโลยีและนวัตกรรมในระยะเริ่มต้นจนถึงระยะเติบโต (seed to growth stage) คิดเป็นมูลค่าการสนับสนุนไม่เกิน **10,000,000 บาท** ต่อโครงการ **ในระยะเวลาไม่เกิน 5 ปี**
- สำหรับธุรกิจนวัตกรรมต่อยอดทุนจากผลงานวิจัย หรือธุรกิจนวัตกรรมที่ต้องการ**สร้างโอกาสเติบโตจากแหล่งเงินทุนที่เหมาะสม** พร้อมกับการประเมินมูลค่าธุรกิจและผลการดำเนินงานธุรกิจผ่านรายงานทางบัญชี

## สิ่งที่ต้องส่งมอบ

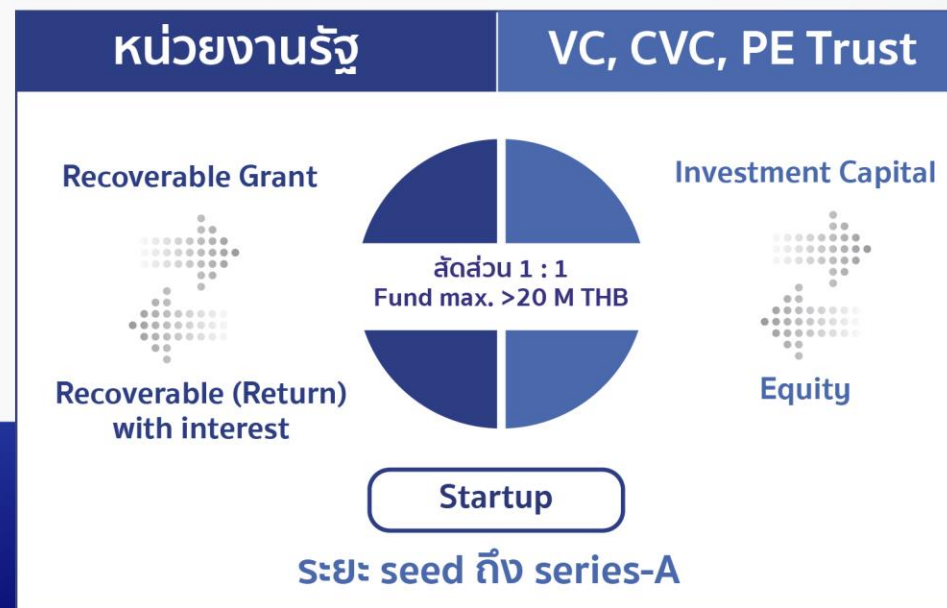
- รายได้ที่เกิดจากโครงการ
- **รายงานผลการดำเนินงานกิจการทางบัญชีที่ผ่านการรับรอง**
- ผลการประเมินความคุ้มค่าทางเศรษฐศาสตร์และการลงทุน

## เหมาะกับใคร?

วิสาหกิจฐานนวัตกรรมที่มีผลิตภัณฑ์หรือบริการที่พร้อมจะเข้าสู่ตลาด หรืออยู่ในตลาดเรียบร้อยแล้ว และต้องการขยายการสู่เชิงพาณิชย์หรือขยายการตลาด

### Stage 5 – Launch and Beyond

### หมวดค่าใช้ง่ายที่สนับสนุน





**นวัตกรรมดี  
ไม่มีดอกเบี้ย**

**กลไกนวัตกรรมดี...ไม่มีดอกเบี้ย  
(Zero Loan Interest)**

## คืออะไร?

- ทุนอุดหนุน (Grant) ในสัดส่วนสูงสุดร้อยละ 100 ของมูลค่าดอกเบี้ย คิดเป็นมูลค่าการสนับสนุนไม่เกิน 5,000,000 บาทต่อโครงการ ในระยะเวลาไม่เกิน 3 ปี
- สำหรับการขยายธุรกิจสู่เชิงพาณิชย์ของธุรกิจฐานนวัตกรรม

## สิ่งที่ต้องส่งมอบ

- รายได้ที่เกิดจากโครงการ
- ผลการประเมินความคุ้มค่าทางเศรษฐศาสตร์และการลงทุน

## เหมาะกับใคร?

วิสาหกิจฐานนวัตกรรมที่มีผลิตภัณฑ์หรือบริการที่พร้อมจะเข้าสู่ตลาดหรืออยู่ในตลาดเรียบร้อยแล้ว และต้องการขยายการสู่เชิงพาณิชย์หรือขยายการตลาด

### Stage 5 – Launch and Beyond

#### หมวดค่าใช้จ่ายที่สนับสนุน

หมวดค่าใช้จ่ายที่สนับสนุน	สัดส่วนการสนับสนุนของ NIA
1. ดอกเบี้ยสำหรับขยายธุรกิจนวัตกรรม เช่น อาคารโรงงาน เครื่องจักร ฯลฯ	Max. 100%
<b>SCM</b>	<b>Max. 100% Max. 5 ล้านบาท</b>

# ธุรกิจนวัตกรรมด้านอาหารและผลไม้ไทยมูลค่าสูง เพื่อการส่งออก (High-Value Food and Fruit for Export)

## วัตถุประสงค์

เพื่อส่งเสริมและพัฒนาธุรกิจนวัตกรรมอาหาร  
และผลิตภัณฑ์เกษตรแปรรูปมูลค่าสูงในการผลิต  
และส่งออกอาหารและผลไม้ไทยคุณภาพสูง

## เป้าหมาย

มูลค่าการส่งออกอาหารและผลไม้ไทยคุณภาพสูงเพิ่มขึ้น  
โดยการใช้ผลงานวิจัยองค์ความรู้ เทคโนโลยี และนวัตกรรม







### อาหารสำหรับตลาดจำเพาะ (Food for Specific Market)

อาหารที่ตอบสนองความเชื่อและรูปแบบการใช้ชีวิตของผู้คนที่มีความต้องการจำเพาะ

- อาหารปราศจากสารก่อภูมิแพ้
- อาหารออร์แกนิก
- อาหารอาลา
- อาหารวีแกน
- โปรตีนทางเลือก
- ฟรี/โฟรี/โฟรีโอบิต
- อาหารที่มีวัตถุดิบพิเศษ
- ผลิตภัณฑ์สมุนไพร (อาหาร)
- อาหารใหม่



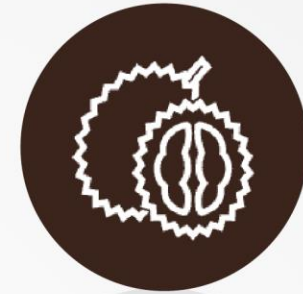
### อาหารพรีเมียม (Premium Food)

อาหารที่มีคุณภาพสูง หรือรูปลักษณ์สวยงาม หรุหรามีการเล่าเรื่องราว หรือมีการสร้างประสบการณ์ที่แปลกใหม่ ทำให้สร้างคุณค่าได้มากกว่าอาหารทั่วไป



### อาหารพื้นถิ่นมูลค่าใหม่ (Modern Heirloom)

อาหารพื้นถิ่นเพิ่มมูลค่าด้วยนวัตกรรมที่ยังคงเอกลักษณ์สินค้าเดิม แต่ปรับให้เหมาะสมกับความชอบของผู้บริโภคแต่ละยุคสมัย



### ผลไม้ไทยมูลค่าสูง (High-Value Thai Fruits)

นวัตกรรมด้านการจัดเก็บ จัดการ และขนส่งผลไม้ไทยที่มีมูลค่าสูงทางเศรษฐกิจออกสู่ต่างประเทศอย่างมีประสิทธิภาพ ทั้งนี้ ผลไม้กลุ่มเป้าหมาย เช่น ทูเรียน มะพร้าว มะม่วง มังคุด ลำไย ส้มโอ เป็นต้น



# ธุรกิจนวัตกรรมด้านผลิตภัณฑ์ กระบวนการผลิตและการบริหาร จัดการพืชและสัตว์เศรษฐกิจหลักของประเทศตลอดห่วงโซ่คุณค่า (Value Chain of Economic Plants and Animals)

## วัตถุประสงค์

เพื่อส่งเสริมและพัฒนาธุรกิจนวัตกรรมผลิตภัณฑ์ กระบวนการผลิตและการบริหารจัดการพืชและสัตว์เศรษฐกิจหลักของประเทศตลอดห่วงโซ่คุณค่า

## เป้าหมาย

มูลค่าการส่งออกของผลิตผลทางการเกษตรและเกษตรแปรรูปเพิ่มขึ้น  
โดยการใช้ผลงานวิจัย องค์ความรู้ เทคโนโลยี และนวัตกรรม



## พืชเศรษฐกิจ

เช่น ข้าว มันสำปะหลัง รัญพืช พืชสมุนไพร

## สัตว์เศรษฐกิจ

เช่น ปศุสัตว์ ประมง



### สายพันธุ์ (Strain and Species Development)

- การพัฒนาสายพันธุ์พืชและสัตว์
- การปรับปรุงสายพันธุ์



### ปัจจัยการผลิต (Agricultural Inputs)

- การพัฒนาวัคซีนและระบบนำส่งวัคซีนสำหรับสัตว์
- ผลิตภัณฑ์ชีวภาพสำหรับพืชและสัตว์
- การพัฒนาสูตรอาหารสำหรับพืชและสัตว์



### กระบวนการเพาะปลูก/เพาะเลี้ยง (Meat and Crop Production)

- ระบบโรงเรือนอัจฉริยะสำหรับพืชและสัตว์
- เครื่องจักรกลทางเกษตร



### การจัดการหลังการเก็บเกี่ยว (Post-Harvest Management)

- การยืดอายุการเก็บรักษาผลิตภัณฑ์ เช่น สารชะลอการสุก บรรจุภัณฑ์ ฯลฯ
- เทคนิคการฉายรังสีเพื่อลดการปนเปื้อน



# ธุรกิจนวัตกรรมด้านเศรษฐกิจ หมุนเวียนและเศรษฐกิจคาร์บอนต่ำ (Circular and Low-Carbon Economy)

## วัตถุประสงค์

เพื่อเพิ่มมูลค่าขยะหรือของเสียจากภาคอุตสาหกรรม ขยะมูลฝอยชุมชนของเสียอันตรายชุมชนและของเสียจากภาคอุตสาหกรรมที่ไม่อันตราย

## เป้าหมาย

มูลค่าการขายวัตถุดิบหรือผลิตภัณฑ์จากการนำขยะหรือของเสียจากภาคอุตสาหกรรมมาใช้ประโยชน์เพื่อเป็นวัตถุดิบทดแทนหรือนำมาสร้างเป็นผลิตภัณฑ์ใหม่เพิ่มขึ้น โดยการใช้ผลงานวิจัย องค์กรความรู้ เทคโนโลยี และนวัตกรรม





### โมเดลอุตสาหกรรมและธุรกิจที่มุ่ง ไปสู่ความเป็นกลางทางคาร์บอน (Industry and Business Model towards Carbon Neutral)

- รูปแบบธุรกิจแบ่งปันเพื่อลดหรือเพิ่มมูลค่าขยะ
- รูปแบบธุรกิจการจัดการขยะหรือของเสีย



### โมเดลการจัดการขยะ (Waste Management Model)

- การนำขยะหรือของเสียจากภาคอุตสาหกรรมมาใช้ประโยชน์เพื่อเป็นวัตถุดิบทดแทนหรือเพิ่มมูลค่า
- การเพิ่มมูลค่าวัสดุเหลือทิ้งจากอุตสาหกรรมทางการเกษตร

หมายเหตุ: ผู้เสนอโครงการต้องนำเสนอการประเมินมูลค่าการขายวัตถุดิบหรือผลิตภัณฑ์จากการนำขยะหรือของเสียจากภาคอุตสาหกรรมมาใช้ประโยชน์เพื่อเป็นวัตถุดิบทดแทนหรือนำมาสร้างเป็นผลิตภัณฑ์ใหม่ และประเมินการลดการปลดปล่อยก๊าซเรือนกระจกที่เกิดจากโครงการ

		IDEATION Concept Generation & Analytical Proof & Lab Testing Ideation	PROTOTYPING True Environment Testing & Commercial Demos	GO-TO-MARKET Production in operation & Recruit New skills	GROWTH Scaling and Establishing	MATURITY M&A, PRE-IPO, IPO
<p>กลไกการสนับสนุนด้านการเงิน</p>	<p>นวัตกรรมเพื่อเศรษฐกิจ</p>					

# ธุรกิจนวัตกรรมด้านพลังงานสะอาด (Clean Energy)

## วัตถุประสงค์

เพื่อส่งเสริมและพัฒนานวัตกรรมพลังงานสะอาด

## เป้าหมาย

มูลค่าการผลิตพลังงานสะอาด พลังงานหมุนเวียน  
และพลังงานชีวภาพโดยผู้ประกอบการในประเทศเพิ่มขึ้น  
โดยการใช้ผลงานวิจัย องค์ความรู้ เทคโนโลยีและนวัตกรรม





### การปรับปรุงคุณภาพ เชื้อเพลิงชีวภาพ (Biofuel Upgrading)

- การปรับปรุงคุณภาพของเชื้อเพลิงชีวมวล
- การปรับปรุงคุณภาพเชื้อเพลิงจากของเสีย



### ระบบบริหารจัดการ การผลิตพลังงานสะอาด (Clean Energy Production Management System)

- ระบบจัดการการผลิตพลังงานสะอาด
- ระบบบริหารการกักเก็บพลังงาน
- ระบบบริหารการจ่ายไฟฟ้าพลังงานสะอาด (smart grid & micro grid)

หมายเหตุ: ผู้เสนอโครงการต้องนำเสนอการประเมินมูลค่าทางเศรษฐกิจของพลังงานสะอาด พลังงานหมุนเวียน และพลังงานชีวภาพ และประเมินมูลค่าการผลิตพลังงานสะอาดที่เกิดขึ้นจากโครงการ

		IDEATION Concept Generation & Analytical Proof & Lab Testing Ideation	PROTOTYPING True Environment Testing & Commercial Demos	GO-TO-MARKET Production in operation & Recruit New skills	GROWTH Scaling and Establishing	MATURITY M&A, PRE-IPO, IPO
<p>กลไกการสนับสนุน ด้าน การเงิน</p>	<p>นวัตกรรม เพื่อ เศรษฐกิจ</p>					
		<p>นวัตกรรมดี ไม่มีดอกเบี้ย</p>				

# ธุรกิจนวัตกรรมดิจิทัลที่ใช้เทคโนโลยีด้าน AI, Robotic, Immersive & IoT (ARI Tech)

## วัตถุประสงค์

เพื่อส่งเสริมและพัฒนาธุรกิจนวัตกรรมดิจิทัล ระบบปัญญาประดิษฐ์ หุ่นยนต์และระบบอัตโนมัติ

## เป้าหมาย

เพิ่มมูลค่าและสัดส่วนการใช้ผลิตภัณฑ์หรือบริการจากเทคโนโลยีดิจิทัลปัญญาประดิษฐ์ อิเล็กทรอนิกส์อัจฉริยะ รวมทั้งหุ่นยนต์ และระบบอัตโนมัติที่พัฒนาหรือมีการต่อยอด ในประเทศให้เพิ่มขึ้นในหน่วยงานรัฐและเอกชน โดยอาศัยผลงานวิจัย องค์ความรู้ เทคโนโลยี และนวัตกรรม







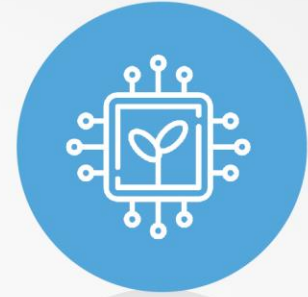
**ธุรกิจดิจิทัลด้านการแพทย์และสุขภาพ**  
(Digital in Medical & Healthcare)



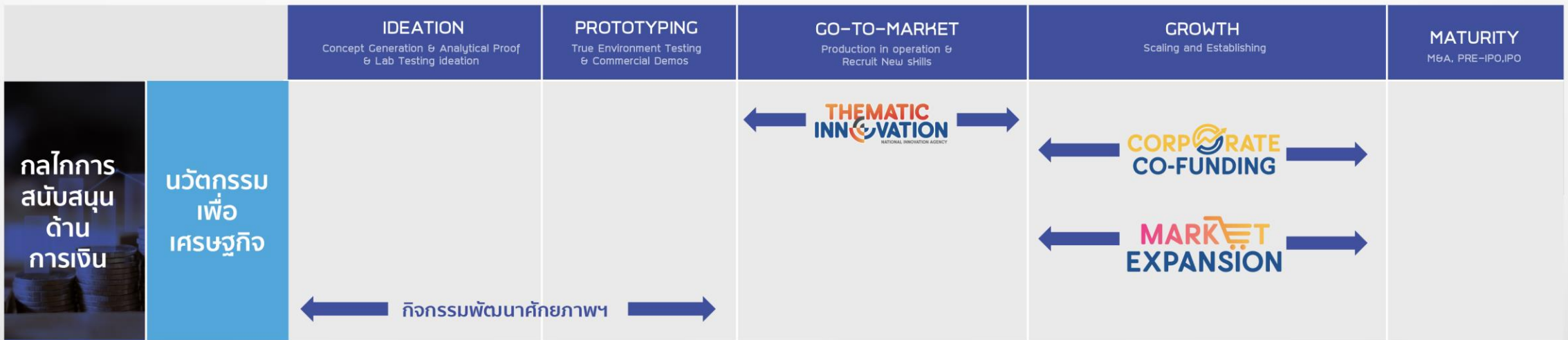
**ธุรกิจดิจิทัลด้านอีคอมเมิร์ซและค้าปลีก**  
(Digital in Market service business)



**ธุรกิจดิจิทัลด้านการศึกษา**  
(Digital in Education)



**ธุรกิจดิจิทัลด้านเกษตรและอาหาร**  
(Digital in Agriculture & Food)



# ธุรกิจนวัตกรรมยานยนต์ไฟฟ้า (Electric Vehicle : EV)

## วัตถุประสงค์

เพื่อส่งเสริมและพัฒนาธุรกิจนวัตกรรมยานยนต์ไฟฟ้าและเทคโนโลยีเกี่ยวเนื่อง

## เป้าหมาย

1. มูลค่าการขาย แบตเตอรี่ และชิ้นส่วนสำคัญ ตลอดจนเทคโนโลยีเกี่ยวเนื่องของยานยนต์ไฟฟ้าเพิ่มขึ้น โดยการใช้ผลงานวิจัย องค์กรความรู้ เทคโนโลยี และนวัตกรรม
2. จำนวนผู้ประกอบการที่พัฒนาและผลิตแบตเตอรี่และชิ้นส่วนสำคัญ ตลอดจนเทคโนโลยีเกี่ยวเนื่องของยานยนต์ไฟฟ้าเพิ่มขึ้น โดยการใช้ผลงานวิจัย องค์กรความรู้ เทคโนโลยี และนวัตกรรม





### ระบบโครงสร้างพื้นฐาน และ ส่วนประกอบสำคัญ (EV infrastructure & System integration)

- กระบวนการผลิตยานยนต์ไฟฟ้า
- ระบบโครงสร้างพื้นฐาน ชิ้นส่วนและส่วนประกอบที่สำคัญ ด้วยการใช้เทคโนโลยีขั้นสูง เพื่อผลิตยานยนต์ไฟฟ้า
- ระบบ (System integration) และพัฒนาซอฟต์แวร์เพื่อใช้กับยานยนต์ไฟฟ้า



### แพลตฟอร์มและบริการสนับสนุน (EV Solution platform)

- แพลตฟอร์มและบริการที่เกี่ยวข้องกับยานยนต์ไฟฟ้า (ธุรกิจโมเดลแบบใหม่)
- แพลตฟอร์มและบริการที่เกี่ยวข้องกับสถานีชาร์จ
- แพลตฟอร์มและบริการที่เกี่ยวข้องกับการจ่ายกระแสไฟฟ้าของแบตเตอรี่ การใช้งานของยานยนต์ไฟฟ้าและสถานีชาร์จ เพื่อให้มีประสิทธิภาพสูง



### การพัฒนาขานยนต์ไฟฟ้าที่มีลักษณะเฉพาะ (Specific Autonomous & Connected Vehicles)

- ยานยนต์ไฟฟ้า (อาทิ รถยนต์นั่ง รถกระบะ รถจักรยานยนต์ รถบัส รถบรรทุก รถสามล้อ เรือโดยสาร เป็นต้น)

		IDEATION Concept Generation & Analytical Proof & Lab Testing Ideation	PROTOTYPING True Environment Testing & Commercial Demos	GO-TO-MARKET Production in operation & Recruit New skills	GROWTH Scaling and Establishing	MATURITY M&A, PRE-IPO, IPO
<p>กลไกการสนับสนุนด้านการเงิน</p>	<p>นวัตกรรมเพื่อเศรษฐกิจ</p>				<p>นวัตกรรมที่ไม่มีดอกเบี้ย</p> <p>WORKING CAPITAL INTEREST</p> <p>INTERNATIONAL STANDARD FUNDING</p> <p>MIND</p>	



## คุณสมบัติผู้สมัคร

1. เป็นนิติบุคคลที่จดทะเบียนถูกต้องตามกฎหมาย
2. นิติบุคคลที่สมัครรับทุนต้องมีผู้ถือหุ้นเป็นสัญชาติไทยอย่างน้อยร้อยละ 51
3. นิติบุคคลเป็นผู้ถือกรรมสิทธิ์ในเทคโนโลยีหลัก (core technology) ที่ใช้ในโครงการ ทั้งนี้ สามารถเป็นการขอใช้สิทธิ์ (licensing) ในทรัพย์สินทางปัญญาได้ (Intellectual Property; IP)
4. มีโมเดลธุรกิจ (business model) และแผนการดำเนินธุรกิจ (business plan) ที่ชัดเจน เพื่อรองรับการขยายผลโครงการอย่างมีประสิทธิภาพ
5. นิติบุคคล หรือกรรมการบริหารของนิติบุคคล มีประสบการณ์ในอุตสาหกรรมเป้าหมาย ไม่น้อยกว่า 3 ปี

# MANDATORY INNOVATION

## TIMELINE



รับสมัครตั้งแต่วันที่ – 15 ธันวาคม 2566

# เกณฑ์การพิจารณา

## 1. การพิจารณาด้านความเป็นนวัตกรรมและเทคโนโลยี / บริการ

- ประเด็นปัญหาของอุตสาหกรรม (Pain points of industry)
- แนวทางวิธีการแก้ปัญหาและความเป็นนวัตกรรม
- ความแตกต่างระหว่างสิ่งที่มีอยู่แล้วในปัจจุบันกับแนวคิดหรือเทคโนโลยีใหม่ที่ใช้ในโครงการ
- ความเป็นไปได้ทางด้านเทคโนโลยีและบริการ
- แนวทางและความเป็นไปได้ในการขยายผล (Scale up)

## 2. การพิจารณาด้านศักยภาพด้านการตลาดและกลยุทธ์ธุรกิจนวัตกรรม

- กลยุทธ์การบริหารจัดการธุรกิจ/แผนธุรกิจ
- ขนาดของตลาด / ตอบสนองทิศทางและแนวโน้มตลาด / ส่วนแบ่งของตลาด
- กลุ่มลูกค้าเป้าหมายทางการตลาด / จำนวนช่องทางและวิธีการการจัดจำหน่าย
- สภาพการแข่งขันของคู่แข่งในปัจจุบัน
- ความเป็นไปได้ในการลงทุน/การจัดการต้นทุนและผลตอบแทน

## 3. การพิจารณาด้านศักยภาพการบริหารจัดการธุรกิจนวัตกรรม

- ความเป็นผู้นำ (Leadership) / ประสบการณ์ / ความเชี่ยวชาญในธุรกิจ
- เครือข่ายความร่วมมือทางธุรกิจและผู้เชี่ยวชาญ
- ความพร้อมและความเชี่ยวชาญของบุคลากรในองค์กร

# ขั้นตอนการขอรับทุน (Timeline)

กิจกรรม	ปี 2566			ปี 2567								
	ต.ค.	พ.ย.	ธ.ค.	ม.ค.	ก.พ.	มี.ค.	เม.ย.	พ.ค.	มิ.ย.	ก.ค.	ส.ค.	ก.ย.
1. กิจกรรมประชาสัมพันธ์ทุน												
2. ผู้ขอรับทุนลงทะเบียน และยื่นโครงการผ่านระบบออนไลน์ที่ <a href="https://mis.nia.or.th/">https://mis.nia.or.th/</a>												
3. ผู้ขอรับทุนนำเสนอข้อเสนอโครงการเชิงหลักการ (conceptual proposal) ตามแบบฟอร์มที่กำหนด เอกสารที่ต้องส่ง: ไฟล์นำเสนอ (ppt)												
4. ประกาศผลรายชื่อผู้ผ่านเข้ารอบ												
5. ผู้ขอรับทุนพัฒนาข้อเสนอโครงการฉบับสมบูรณ์ (full proposal) ตามแบบฟอร์มที่กำหนด												
6. ผู้ขอรับทุนนำเสนอโครงการต่อคณะกรรมการ (peer committee) เอกสารที่ต้องส่ง: ข้อเสนอโครงการฉบับสมบูรณ์ (full proposal) และไฟล์นำเสนอ (ppt)												
7. ผู้ขอรับทุนนำเสนอโครงการต่อคณะกรรมการกลั่นกรองโครงการนวัตกรรม (sub-committee) เอกสารที่ต้องส่ง: ข้อเสนอโครงการฉบับสมบูรณ์ (ฉบับแก้ไข) (revised full proposal) และไฟล์นำเสนอ (ฉบับแก้ไข) (revised ppt)												
8. ผู้ขอรับทุนลงนามสัญญา กับ สนช. และเริ่มดำเนินโครงการ												

ผู้รับทุนลงทะเบียนและยื่นโครงการผ่านระบบออนไลน์ถึงวันที่ 15 ธันวาคม 2566

# ติดต่อสอบถามและดูรายละเอียดเพิ่มเติม



<https://mandatory.nia.or.th>  
Email: [mandatory@nia.or.th](mailto:mandatory@nia.or.th)

- นวัตกรรมด้านอาหารและผลไม้ไทย  
คุณค่าสูงและมูลค่าสูง  
099-256-1455 (จิตรภณ)
- นวัตกรรมด้านพืชและสัตว์เศรษฐกิจ  
087-563-2074 (ภัสสร)
- เศรษฐกิจการหมุนเวียนและ  
เศรษฐกิจคาร์บอนต่ำ  
085-911 4691 (วัลยา)

- พลังงานสะอาด:  
085-911 4691 (วัลยา)
- ธุรกิจดิจิทัลที่ใช้เทคโนโลยี  
ด้าน ARI Tech:  
085-525 5241 (สุทธิรักษ์)
- ยานยนต์ไฟฟ้าและเทคโนโลยี  
ที่เกี่ยวข้อง:  
093-535 9498 (อภิวัฒน์)



ศึกษารายละเอียดเพิ่มเติม  
และดาวน์โหลดเอกสารที่เกี่ยวข้อง